

UNSERE BOULDERSCHILDER



Farbschema

Bewertung nach der
Kletterzentrum
Gaswerk AG Skala

sehr leicht

B1- bis B1+

leicht

B2- bis B2+

mittel

B3- bis B3+

schwer

B4- bis B4+

extrem

B5- bis B5+

ERGÄNZUNGEN

Die Bewertung des Boulders bezieht sich auf eine durchgehende Begehung vom Start- bis zum **Top**-Griff gleicher Farbe. Die Bewertung ist immer am einzigen oder höheren Startgriff angebracht, im Zweifelsfalle befindet sich ein **Handsymbol** am zweiten Startgriff. Der Sitzstart ist nicht zwingend. Bei einem Sprungstart befindet sich der erste Griff oberhalb der eigenen Reichweite.

Glossar

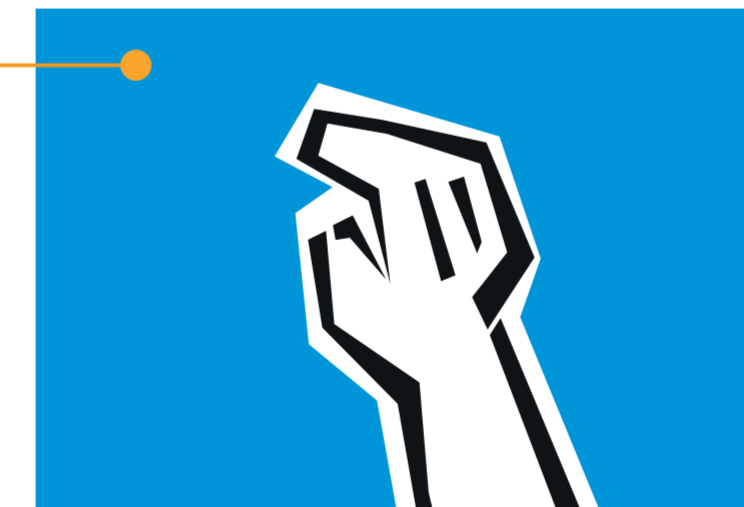
Top: Der Topgriff, mit einem Topschild versehen, wird mit beiden Händen gehalten, damit die Begehung gilt. Ist ein Griff direkt neben dem Topgriff platziert, gilt dieser für die zweite Hand. Sofern kein Topschild vorhanden, gilt: beide Hände an die Ausstiegskante, bzw. wie im Falle des vollstrukturierten Blocks – Ausstieg

Kein Ausstieg: Am grossen Block sowie an den Wettkampfwänden, darf, aufgrund der Höhe, nicht ausgestiegen werden

Strukturen: Rillen oder Reliefs an Kletterwänden, dürfen immer benutzt werden

Volumen: Aufgeschraubte grossflächige Reliefs, meist mit Löchern zur Montage von Griffen versehen, dürfen immer benutzt werden.

Handsymbol
zweiter Startgriff



Topschild



BOULDERBEWERTUNG	
KLETTERZENTRUM GASWERK AG	F
B1-	Fb 1
B1	Fb 2
B1+	Fb 3
B2-	Fb 4a
B2	Fb 4b
	Fb 4c
	Fb 5a
B2+	Fb 5a
B3-	Fb 5b
B3	Fb 5c
	Fb 6a
B3+	Fb 6a+
	Fb 6b
	Fb 6b+
B4-	Fb 6c
B4	Fb 6c+
	Fb 7a
B4+	Fb 7a+
	Fb 7b
B5-	Fb 7b+
	Fb 7c
B5	Fb 7c+
	Fb 8a
B5+	Fb 8a+
	Fb 8b
	Fb 8b+
	Fb 8c